

6606 - Techno System HE - UGR - CRI 80

Code: 133063-60

INFORMATIONS GÉNÉRALES



Simple et moderne, son look est parfait pour tous les cadres. Une longueur de 1 421 mm (sur demande 575/1 139/1 703/2 267/2 831/3 395 mm) et plusieurs versions disponibles.

Le nouveau Techno System propose une grande variété d'optiques et plusieurs configurations de LED. Il est ainsi possible de donner à chaque projet d'éclairage le luminaire qui convient le mieux pour obtenir, par une utilisation rationnelle de la lumière, l'éclairage voulu.



Article	6606 - Techno System HE - UGR - CRI 80
Code	133063-60

DIMENSIONS ET POIDS

Longueur (mm)	1421 mm
Largeur (mm)	60 mm
Hauteur (mm)	52 mm
Poids (Kg)	1.595 kg

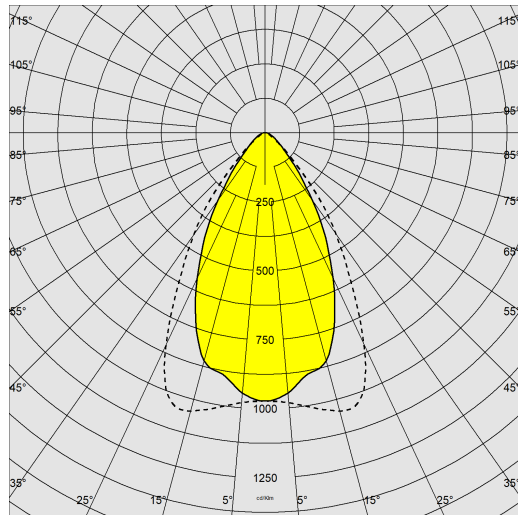
CARACTÉRISTIQUES ÉLECTRIQUES ET CONTRÔLES

Type de tension	AC
Tension min. (V)	220 V
Tension max. (V)	240 V
Fréquence min. (Hz)	50 Hz
Fréquence max. (Hz)	60 Hz
Fréquence (Hz)	50 Hz
Sigle alimentation	CLD
Facteur de puissance	≥0.95
Classe d'isolation	Classe I
Contrôle et réglage	Aucun

6606 - Techno System HE - UGR - CRI 80

Code: 133063-60

DONNÉES PHOTOMÉTRIQUES



Type distribution	Symétrique faisceau semi-intensif
Source lumineuse	LED
CRI	80
Flux lumineux (sortant) (lm)	9242 lm
Puissance absorbée (totale) (W)	65 W
CCT	4000 K
Efficacité lumineuse (lm/W)	142 lm/W
Taux d'éblouissement d'inconfort UGR (EN 12464-1) (facteur de réflexion : plafond 0,7 - murs 0,5)	133062-xx UGR<19 133063-xx UGR<22
Low Flicker	luminaire avec flicker très limité : lumière uniforme pour une plus grande sécurité visuelle.
Maintien du flux lumineux LED	30000 hr, L 90, B 10

CARACTÉRISTIQUES MÉCANIQUES

Résistance aux chocs mécaniques (IK)	IK07
IP	40

6606 - Techno System HE - UGR - CRI 80

Code: 133063-60

MATÉRIAUX ET COULEURS



Corps	acier laminé galvanisé, avec bords retournés anti-coupures et embouts en ABS.
Optique	PMMA haute performance, résistant à haute température et au rayonnement UV.
Peinture	laqué au four avec résine polyester, stabilisé aux rayons UV et traitement par phosphatation.
Couleur	Blanc
Matériel	version standard avec alimentation à 5 pôles, à 7 pôles (pour les versions secours ou gradables DALI) et à 11 pôles (pour les versions secours et gradables DALI). Blocage extérieur pour fixation au canal.

NORMES ET CONFORMITÉ

Classe de sécurité photobiologique	RG0
Marquages et essais	CE, ENEC
Normes de référence	NF EN 60598-1. Degré de protection selon la norme NF EN 60529. Le luminaire remplit les critères exigés par les référentiels IFS et BRC, démarche HACCP, pour les systèmes d'éclairage dans les industries alimentaires.
Étiquette-énergie	C

TÉLÉCHARGEMENT

MONTAGES

[InstructionsMontage techno system 01-23.pdf](#)

DESSINS

[BIM 6606 Techno System HE - UGR - CRI 80 - 20200611.zip](#)

[DessinTechnique technosystem.dxf](#)



ÉQUIPEMENT

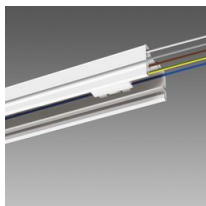
Sur demande	<ul style="list-style-type: none">- sectionneur à sélection de phase jusqu'à 11 conducteurs- versions 3 000K-6 500K- versions FOOD (viande rouge/marbrée, poisson, pain, pâtisseries et produits alimentaires)- version SEC. par source centralisée CLD-EC sous-code -0050
-------------	---

GARANTIE

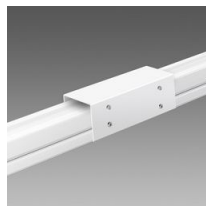
Garantie après-vente	5 yr
----------------------	------

6606 - Techno System HE - UGR - CRI 80

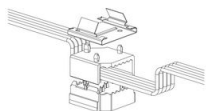
Code: 133063-60



6603 Canal électrique - sans connecteur



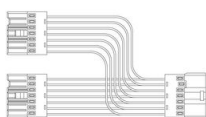
6011 Raccord de sécurité



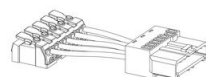
6620 Sectionneur



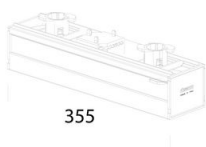
6621 Raccordement électrique



6622 Raccordement électrique en T



6623 Alimentation



6624 Capot sectionneur



6510 Suspension simple



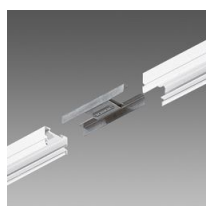
6052 Suspension par chaîne



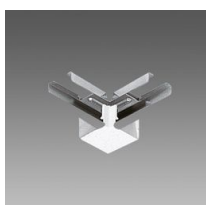
6053 Suspension par câble



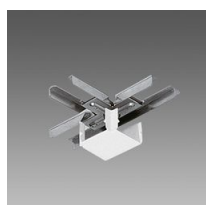
6512 Bobine



6010 Raccord droit



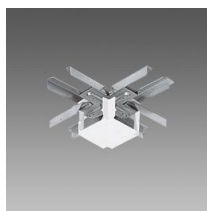
6015 Raccord d'angle



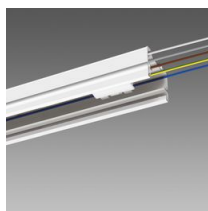
6020 Raccord en T

6606 - Techno System HE - UGR - CRI 80

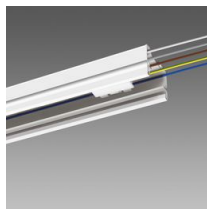
Code: 133063-60



6025 Raccord en croix



6002 Canal électrique - non pour ligne continue



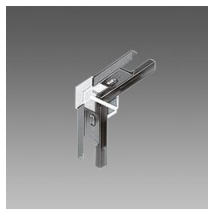
6001 Canal électrique - pour ligne continue



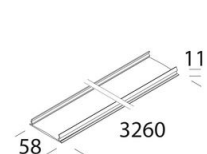
6051 Raccord plafonnier-suspension



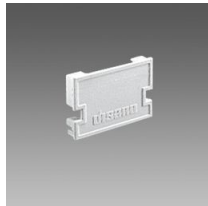
6050 Raccord mural



6070 Descente-contre-descente



6005 Capot



6045 Embout de fermeture