



## LES ATOUTS

Design moderne

**Idéale pour les petites et les grandes ouvertures**  
(60 à 200 cm)

**Produit tout en un :**  
accessoires de fixation murale et câble d'alimentation inclus (petite taille)

## COMMANDE



**COMMANDE DÉPORTÉE POUR GRANDE TAILLE**

(boîtier de commandes et télécommande infrarouge piles non fournies).

# RIDEAU D'AIR APPARENT

Idéal pour préserver le confort hiver comme été

## CARACTÉRISTIQUES

### RIDEAU D'AIR APPARENT PETITE TAILLE

**Tôle peinte** - acier électro zingué RAL 9016

**Commandes sur l'appareil** (bouton sélecteur 3 modes : Arrêt, Ventilation seule, Ventilation+ chauffe)

**Ventilateurs axiaux** (entrée d'air par le dessus)

Limiteur thermique - coupure 100°C

**Classe 1**

**Câble d'alimentation 1,5 m. fourni monté.**

### RIDEAU D'AIR APPARENT GRANDE TAILLE

**Adapté à une alimentation 400V Tri+N**

pour toutes les longueurs (si 230V uniquement, accoler des produits d'1m)

**Possibilité de coupler plusieurs rideaux d'air** en liaison maître/esclave: jusqu'à 12 produits

**Entrée d'air filtrée** par la grille en façade

**Tôle peinte** - acier électrozingué - RAL 9016

**Ventilation tangentielle** - 2 vitesses de ventilation et 2 puissances de chauffe

**Protection thermique** dès 50°C

**Câble RJ45 spécifique 7 m fourni.**

## INSTALLATION

### RIDEAU D'AIR APPARENT PETITE TAILLE

**Pour un fonctionnement optimal :**  
hauteur d'installation jusqu'à 2,3 m.

### RIDEAU D'AIR APPARENT GRANDE TAILLE

**Pour un fonctionnement optimal :**  
hauteur d'installation jusqu'à 3 m.

Accessoires pour fixation murale inclus.

### RIDEAU D'AIR APPARENT

| Longueur (cm)        | Puissance (kW) | Dimensions L x H x E (mm) | Poids (kg) | Tension (V)          | Débits (m³/h) | Niveau sonore (dBa) <sup>(2)</sup> | Intensité (A)       | Référence | Prix HT <sup>(1)</sup> |
|----------------------|----------------|---------------------------|------------|----------------------|---------------|------------------------------------|---------------------|-----------|------------------------|
| <b>PETITE TAILLE</b> |                |                           |            |                      |               |                                    |                     |           |                        |
| 60                   | 2,5            | 200x635x160               | 9,5        | 230V Mono            | 400           | 47                                 | 11,0                | 486 101   | <b>448 €</b>           |
| 90                   | 3,2            | 200x935x160               | 14,0       | 230V Mono            | 600           | 48                                 | 14,0                | 486 102   | <b>731 €</b>           |
| <b>GRANDE TAILLE</b> |                |                           |            |                      |               |                                    |                     |           |                        |
| 100                  | 4/6            | 215x1050x300              | 19,5       | 230V Mono/400V Tri+N | 1350          | 50                                 | 24,5 (mono)/8,7 tri | 486 103   | <b>1 200 €</b>         |
| 150                  | 6/9            | 215x1550x300              | 28,5       | 400V Tri+N           | 2050          | 52                                 | 13,0                | 486 104   | <b>1 371 €</b>         |
| 200                  | 5,6/11,3       | 215x2050x300              | 42,0       | 400V Tri+N           | 2700          | 55                                 | 16,3                | 486 105   | <b>1 711 €</b>         |

(1) Écoparticipation : 3 € HT. (2) Pression acoustique mesurée à 5m face à l'appareil.

### ACCESSOIRES RIDEAU D'AIR APPARENT GRANDE TAILLE

| Désignation   | Référence | Prix HT     |
|---|-----------|-------------|
| Kits de fixation plafond 2 kits pour les longueurs 1m et 1m50 / 3 kits pour les 2m (2 fils de fixation par kit) | 486 109   | <b>32 €</b> |
| Thermostat pour réguler en température IP 30 10 A, 250 V (si installation dans une petite pièce, type sas)      | 400 310   | <b>35 €</b> |

## SERVICES



IP 44

## LES ATOUTS

**Grandes longueurs disponibles**  
jusqu'à 2 m de couverture

**Pour un confort optimal :**  
2 vitesses de ventilation  
et 2 puissances de chauffe

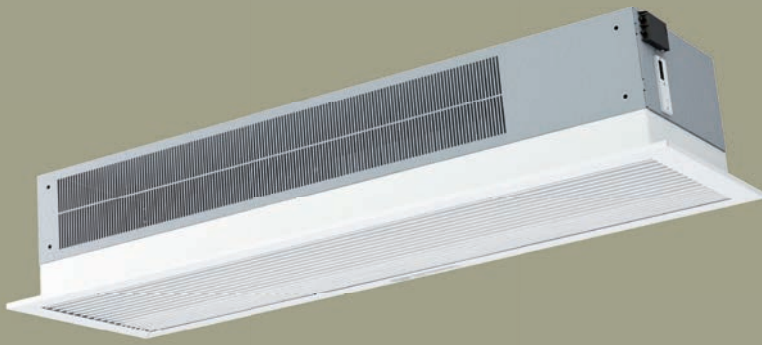
**Utilisation pratique**  
grâce à la commande déportée

## COMMANDE



### COMMANDE DÉPORTÉE POUR GRANDE TAILLE

(boîtier de commandes et télécommande infrarouge piles non fournies).



# RIDEAU D'AIR ENCASTRABLE

Idéal pour préserver le confort hiver comme été

## CARACTÉRISTIQUES

**Adapté à une alimentation 400 V Tri + N** pour toutes les longueurs (si 230V uniquement, accoler des produits d'1m)

**Possibilité de coupler plusieurs rideaux d'air** en liaison maître/esclave : jusqu'à 12 produits

### Entrée et sortie d'air

par la grille de façade - RAL 9016

### Acier électrozingué

**Ventilation tangentielle** - 2 vitesses

**Protection thermique** dès 50°C

**Câble RJ45 spécifique 7 m fourni.**

### Commande déportée fournie

(boîtier de commandes et télécommande infrarouge - piles non fournies).

## INSTALLATION

**Pour un fonctionnement optimal :**  
hauteur d'installation jusqu'à 3 m.  
(Prévoir un kit de fixation à choisir dans les accessoires).

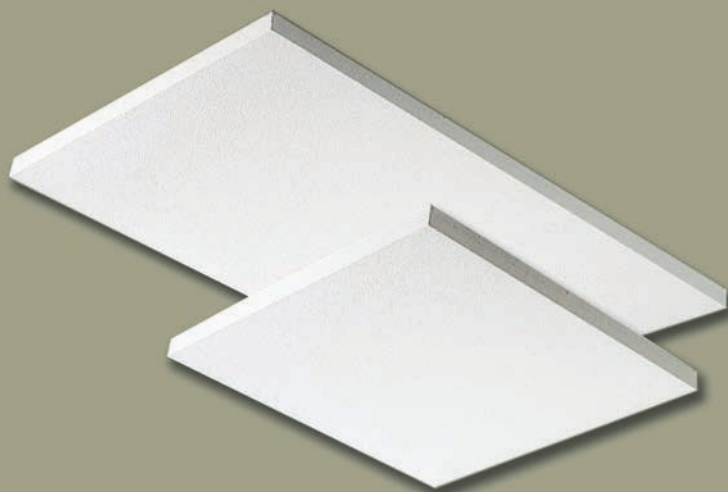
| RIDEAU D'AIR ENCASTRABLE |                |                           |            |                      |               |                                    |                     |           |                        |
|--------------------------|----------------|---------------------------|------------|----------------------|---------------|------------------------------------|---------------------|-----------|------------------------|
| Longueur (cm)            | Puissance (kW) | Dimensions L x H x E (mm) | Poids (kg) | Tension (V)          | Débits (m³/h) | Niveau sonore (dBa) <sup>(2)</sup> | Intensité (A)       | Référence | Prix HT <sup>(1)</sup> |
| 100                      | 4/6            | 259x1050x446              | 26,0       | 230V Mono/400V Tri+N | 1350          | 50                                 | 24,5 (mono)/8,7 tri | 486 106   | 1 178 €                |
| 150                      | 6/9            | 259x1550x446              | 37,5       | 400V Tri+N           | 2050          | 52                                 | 13,0                | 486 107   | 1 555 €                |
| 200                      | 5,6/11,3       | 259x2050x446              | 53,5       | 400V Tri+N           | 2700          | 55                                 | 16,3                | 486 108   | 2 120 €                |

(1) Écoparticipation : 3 € HT. (2) Pression acoustique mesurée à 5m face à l'appareil.

| ACCESSOIRES   |           |         |
|---|-----------|---------|
| Désignation   | Référence | Prix HT |
| Kits de fixation plafond 2 kits pour les longueurs 1m et 1m50 / 3 kits pour les 2m (2 fils de fixation par kit) | 486 109   | 32 €    |
| Kits de fixation murale 1 kit pour les longueurs 1m et 1m50 / 2 kits pour les 2m (2 platines par kit)           | 486 110   | 54 €    |
| Thermostat pour réguler en température IP 30 10 A, 250 V (si installation dans une petite pièce, type sas)      | 400 310   | 35 €    |

## SERVICES



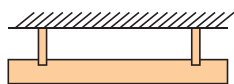


# SUNAIR

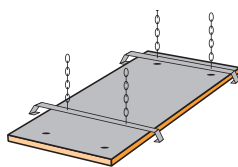
La chaleur par rayonnement

## CASSETTE RAYONNANTE

BASSE TEMPÉRATURE

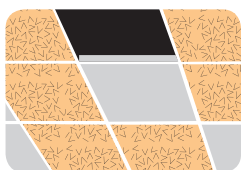


**Fixation directe au plafond :**  
fixation avec les supports de fixation fournis.



**Suspension par chaînettes en acier électrozingué (ø de 2,5 mm) et crochets (éléments non fournis)**

À noter : hauteur de suspension maximum entre le plafond et la cassette : 1,5 mètre.



**Encastrement dans un plafond suspendu.**  
Ce mode est toléré si la cassette fixée indépendamment, ne repose pas directement sur les ossatures.

## LES ATOUTS

Absence de mouvement d'air

Libération de l'espace

Sécurité et antivandalisme

**Dimensions standards**  
de plaques de faux plafonds  
(600x600 / 600x1200)

## CARACTÉRISTIQUES

**Carrosserie métallique**  
en acier galvanisé avec revêtement thermoquartz blanc.

**Film chauffant**  
en graphite/fibre de verre.

**Protection mécanique**  
et diélectrique.

**Isolation thermique** à l'arrière  
en laine minérale (épaisseur 40 mm).

## INSTALLATION

**Hauteur d'installation**  
entre 3 et 4,5 m.

**Hauteur minimale d'installation :**  
- 300 W à partir de 3 m  
- 600 W à partir de 3,6 m

## INFOS LOGISTIQUE

Livré sur palette



**SERVICES DE PRÉ-DIMENSIONNEMENT**  
POUR AÉROTHERME FIXE & CASSETTES RAYONNANTES

**THERMOR ASSISTANCE PRO**

**E-mail : [metrix@thermor.fr](mailto:metrix@thermor.fr)**

ou sur [www.thermor-pro.fr](http://www.thermor-pro.fr)

### SUNAIR BASSE TEMPÉRATURE

| Puissance (W) | Tension (V) | Longueur (mm) | Largeur (mm) | Épaisseur (mm) | Poids (kg) | Référence | Prix HT <sup>(1)</sup> |
|---------------|-------------|---------------|--------------|----------------|------------|-----------|------------------------|
| 300           | 230V        | 593           | 593          | 35             | 5,5        | 487 001   | 180 €                  |
| 600           | 230V        | 1193          | 593          | 35             | 11         | 487 021   | 251 €                  |

(1) Écoparticipation : 1 € HT.

### ACCESSOIRE

| Désignation  | Référence | Prix HT |
|--|-----------|---------|
| Thermostat d'ambiance IP 30 - pouvoir de coupure 10 A, 250 V | 400 310   | 35 €    |



## SERVICES

**GARANTIE**  
**2 ANS**

**SAV EXPRESS**  
**24h**

**FORFAIT REPARATION**  
**75€**



Classe I

IP 44



## LES ATOUTS

- Absence de mouvement d'air
- Libération de l'espace
- Sécurité et antivandalisme
- Service d'aide au dimensionnement

## CARACTÉRISTIQUES

- Carrosserie extérieure**  
en aluminium laqué gris  
avec caisson en acier galvanisé.
- Corps de chauffe en aluminium**  
traité par électrolyse  
pour accroître le pouvoir émissif.
- Résistances blindées**  
serties en aluminium.
- Plusieurs éléments chauffants**  
pour une plus grande durée de vie  
et une meilleure fiabilité.
- Construction double peau**  
avec isolation thermique  
en laine minérale (épaisseur 25 mm).

## INSTALLATION

- Hauteur d'installation**  
entre 4,50 et 10 m.
- Hauteur minimale d'installation :**
  - 1800 W à partir de 4,5 m
  - 2400 W à partir de 5,5 m
  - 3600 W à partir de 6,5 m

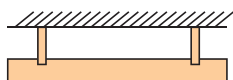
## INFOS LOGISTIQUE

Livré sur palette

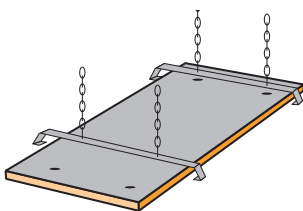
# SUNAIR

## CASSETTE RAYONNANTE

La chaleur par rayonnement MOYENNE TEMPÉRATURE



**Fixation directe au plafond :**  
fixation avec les supports  
de fixation fournis.



**Suspension par chaînettes**  
en acier électrozingué (ø de 2,5 mm)  
et crochets (éléments non fournis)  
À noter : hauteur de suspension  
maximum entre le plafond et la  
cassette : 1,5 mètre.



**SERVICES DE  
PRÉ-DIMENSIONNEMENT**  
POUR AÉROTHERME FIXE & CASSETTES RAYONNANTES

**THERMOR ASSISTANCE PRO**

**E-mail : [metrix@thermor.fr](mailto:metrix@thermor.fr)**

ou sur [www.thermor-pro.fr](http://www.thermor-pro.fr)

### SUNAIR MOYENNE TEMPÉRATURE

| Puissance (W) | Tension (V)            | Longueur (mm) | Largeur (mm) | Épaisseur (mm) | Poids (kg) | Référence | Prix HT <sup>(1)</sup> |
|---------------|------------------------|---------------|--------------|----------------|------------|-----------|------------------------|
| 1800          | 230V-<br>ou<br>400V-3N | 1550          | 250          | 60             | 12,4       | 497 071   | 375 €                  |
| 2400          |                        | 1550          | 250          | 60             | 12,4       | 497 081   | 453 €                  |
| 3600          |                        | 1550          | 350          | 60             | 16,7       | 497 091   | 551 €                  |

(1) Écoparticipation : 1 € HT.

### ACCESSOIRE

| Désignation   | Référence | Prix HT |
|---|-----------|---------|
| Thermostat d'ambiance IP 30<br>pouvoir de coupure 10 A, 250 V | 400 310   | 35 €    |



## SERVICES

GARANTIE  
**2**  
ANS

SAV  
EXPRESS  
**24h**

FORFAIT  
RÉPARATION  
**75€**

CE |  | IP 44

Thermor 