



**FICHE  
TECHNIQUE**

**VENT VN**



# VENT VN

## Ventilateur de conduit pour montage mural



### + LES PLUS

- Fixation murale
- Pressions élevées
- Compact
- Livré en standard avec boîte à bornes incorporée

### ✓ APPLICATIONS

- Renouvellement d'air dans les locaux domestique, tertiaires ou industriels
- Installation déportée en réseau de gaines de grandes longueurs

### ✓ GAMME

- De 310 à 1320 m<sup>3</sup>/h
- Du ø 100 mm au ø 315 mm
- Moteurs monophasés

### ✓ CARACTERISTIQUES TECHNIQUES



Platine de fixation



Boîte à bornes



- Moteur à rotor extérieur
- Vitesse variable en tension

VENT VN	100	125	160	200	250	315
Carcasse en tôle d'acier galvanisée	●	●	●	●	●	●
Turbine centrifuge à réaction polyamide	●	●	●	●	●	●
Turbine centrifuge à réaction en acier galvanisé						●
Boîte à bornes	●	●	●	●	●	●
Classe de protection	IP 44	IP 44	IP 44	IP 44	IP 44	IP 44
Protection thermique intégrée	●	●	●	●	●	●
Roulements à billes graissés à vie	●	●	●	●	●	●

# VENT VN

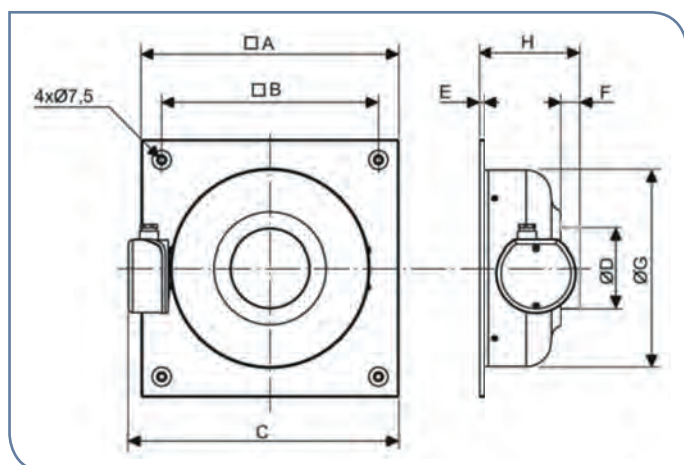
## Ventilateur de conduit pour montage mural

### ✓ CARACTÉRISTIQUES GÉNÉRALES

Référence	Code	Diamètre de raccordement (mm)	Débit (m³/h)	Puissance (W)	Intensité (A)	Température min./max. (°C)	Niveau sonore Aspiration (dB(A))*	Poids (kg)
VENT/V-100 N	262 918	100	310	57	0,26	-20/+60	50	3
VENT/V-125 N	262 919	125	380	57	0,26	-20/+60	51	3
VENT/V-160 N	262 920	160	750	95	0,39	-20/+60	53	5
VENT/V-200 N	262 921	200	960	145	0,60	-20/+60	54	5
VENT/V-250 N	262 922	250	1000	145	0,60	-20/+60	56	6
VENT/V-315 N	262 923	315	1320	247	1,10	-20/+60	59	8

\* Niveau de pression acoustique mesuré à l'aspiration en champ libre à 3 m, au volume d'air maxi.

### ✓ DIMENSIONS (MM)



Type	A	B	C	Ø D	E	F	G	H
VENT/V-100N	315	265	331	97,5	6	23	240	123
VENT/V-125N	315	265	331	122,5	6	27	240	127
VENT/V-160N	400	350	418	157	6	28	330	130
VENT/V-200N	400	350	418	198	6	27	330	143
VENT/V-250N	400	350	418	248	6	27	330	132
VENT/V-315N	450	400	477	312	6	25	398	147

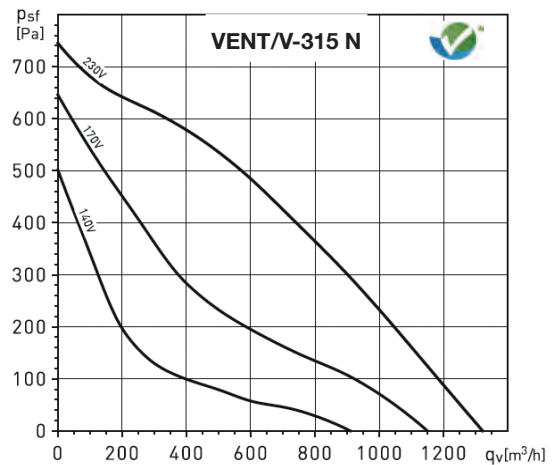
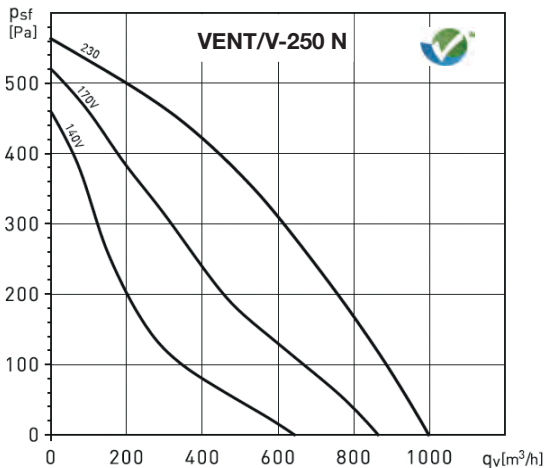
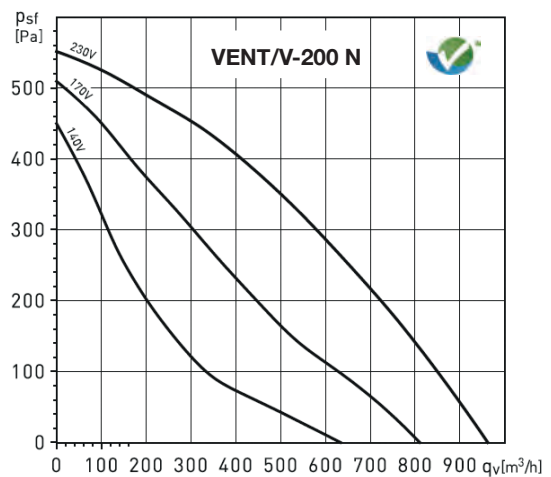
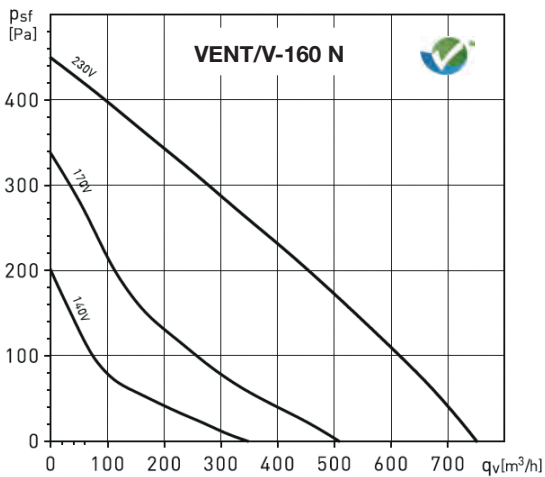
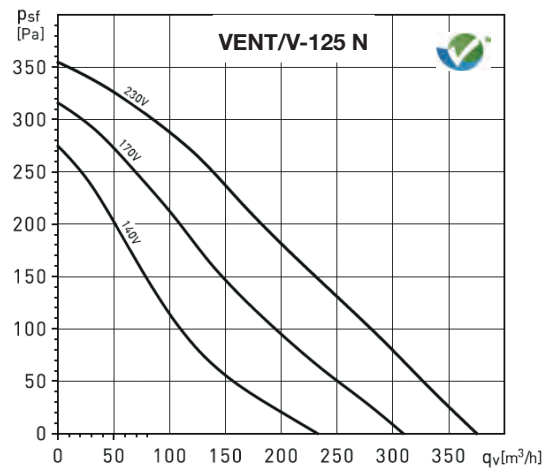
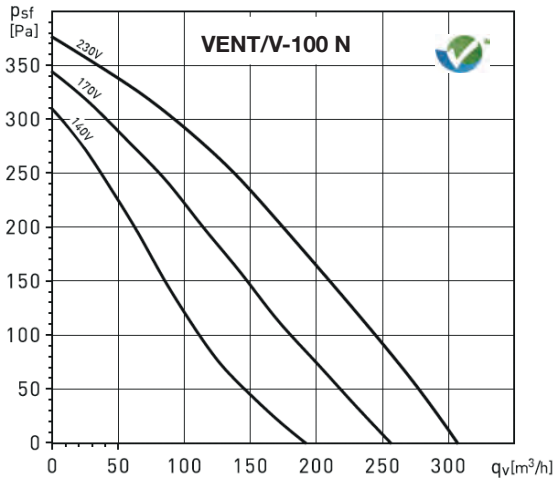
# VENT VN

## Ventilateur de conduit pour montage mural

### COURBES AÉRAULIQUES

- $Q_v$  = débit en  $m^3/h$
- $P_{sf}$  = Pression statique en Pa

- Caractéristiques aérauliques selon les normes ISO 5801
- Affichage des performances UNICLIMA



### ✓ ACCESSOIRES DE MONTAGE



Manchette souple	
Référence	Code
ACOP VENT N 100	983 035
ACOP VENT N 125	953 036
ACOP VENT N 160	953 037
ACOP VENT N 200	953 039
ACOP VENT N 250	953 040
ACOP VENT N 315	953 042
ACOP VENT N 400	957 001



Grille de protection	
Référence	Code
DEF VENT N 100	973 029
DEF VENT N 125	973 030
DEF VENT N 160	973 032
DEF VENT N 200	973 033
DEF VENT N 250	973 014
DEF VENT N 315	973 034
DEF VENT N 400	973 003



Caisson filtre	
Référence	Code
MFL 100	973 699
MFL 125	973 700
MFL 160	973 669
MFL 200	973 702
MFL 250	973 703
MFL 315	973 704
MFL 400	974 379



Prise et sortie d'air	
Référence	Code
APC 100	875 061
APC 125	875 062
APC 160	875 063
APC 200	874 636
APC 250	874 474
APC 315	875 064
APC 400	874 637



Silencieux circulaire	
Référence	Code
SIL 125	861 547
SIL 160	861 552
SIL 200	861 556
SIL 250	861 557
SIL 315	861 558
SIL 400	861 579

### ✓ ACCESSOIRES ÉLECTRIQUES



**REB**  
• Variateur électronique monophasé



**REB ECOWATT**  
• Variateur électronique monophasé pour VENT ECOWATT  
• Marche/arrêt et variation par potentiomètre



**RMB**  
• Auto-transformateur monophasé



**CONTROL ECOWATT AC/4A**  
• Contrôle modulation des débits pour VENT ECOWATT



**SCO2-A / SCO2-AD**  
• Sondes de CO2 et de température  
**SCHT-AD**  
• Sonde de CO2, température et humidité relative



**CPFL-S / CPFL-E**  
• Détecteurs de présence



**REMP**  
• Registre motorisé



**INTER PROX**  
• Interrupteur de proximité cadenassable O/F



**MBE-R**  
• Batterie électrique