

3342 - Loto 3 - asymétrique

Code: 330233-39



Loto représente la nouvelle frontière de l'éclairage au service de la ville, de ses lieux et de ses habitants. Loto rassemble l'innovation et les meilleures technologies pour la qualité et pour l'émission lumineuse.

L'optimisation de l'efficacité énergétique découle de l'activité de recherche réalisée dans le domaine des sources lumineuses à LED et de leur gestion interactive. Les performances s'améliorent donc dans les diverses applications et selon la gestion des paramètres d'éclairage.

Ce produit révolutionne la qualité et la forme. Son design se différencie nettement de celui des luminaires ordinaires qui sont aujourd'hui présents sur le marché, et il s'inscrit parfaitement dans tous les cadres urbains, tant historiques que contemporains, ainsi que dans les espaces verts, dans les aires piétonnes et dans les zones ouvertes à la circulation automobile.

Une forme qui dialogue avec la technologie et avec la nature : son look, inspiré du monde végétal, donne l'impression de jaillir du cœur de la terre qui l'accueille. Une présence visuelle en mesure de transmettre les concepts d'une qualité lumière axée sur le bien-être et sur l'excellence des espaces urbains. Disponible en version sur mât avec optiques extensives, avec optiques asymétriques pour routes et pistes cyclables



INFORMATIONS GÉNÉRALES

| | |
|---------|-----------------------------|
| Article | 3342 - Loto 3 - asymétrique |
| Code | 330233-39 |

DIMENSIONS ET POIDS

| | |
|---------------|--------|
| Longueur (mm) | 585 mm |
| Largeur (mm) | 565 mm |
| Hauteur (mm) | 650 mm |
| Poids (Kg) | 9.8 kg |

INSTALLATION

| | |
|-----------------------------------|---|
| Diamètre (Ø) fixation mât (mm) | 60-60 mm |
| Surface d'exposition au vent (mm) | L 104600 mm ² , F 230000 mm ² |

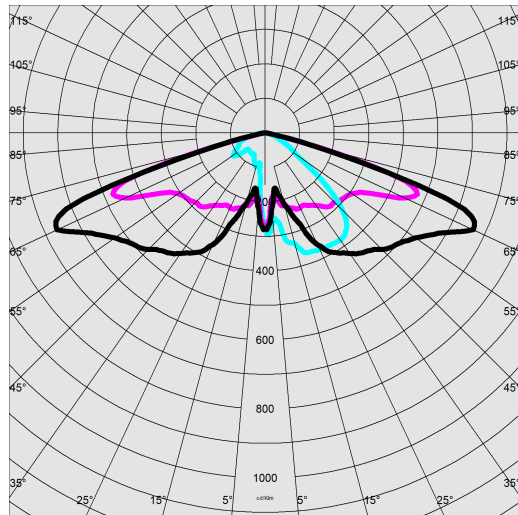
CARACTÉRISTIQUES ÉLECTRIQUES ET CONTRÔLES

| | |
|--|---------------|
| Type de tension | AC |
| Tension min. (V) | 220 V |
| Tension max. (V) | 240 V |
| Fréquence min. (Hz) | 50 Hz |
| Fréquence max. (Hz) | 60 Hz |
| Fréquence (Hz) | 50 Hz |
| Sigle alimentation | CLD |
| Facteur de puissance | ≥0.9 |
| Courant nominal | 550 mA |
| Protection contre les surtensions (commune) (EN 61547) | 6 kV, 10 kV |
| Classe d'isolation | Classe II |
| Contrôle et réglage | Oui (intégré) |

3342 - Loto 3 - asymétrique

Code: 330233-39

DONNÉES PHOTOMÉTRIQUES



| | |
|---------------------------------|---|
| Type distribution | Asymétrique |
| Source lumineuse | LED |
| CRI | 80 |
| Flux lumineux (sortant) (lm) | 6957 lm |
| Puissance absorbée (totale) (W) | 64 W |
| CCT | 3000 K |
| Efficacité lumineuse (lm/W) | 109 lm/W |
| Low Flicker | luminaire avec flicker très limité : lumière uniforme pour une plus grande sécurité visuelle. |
| Maintien du flux lumineux LED | 100000 hr, L 80, B 10 |

CARACTÉRISTIQUES MÉCANIQUES

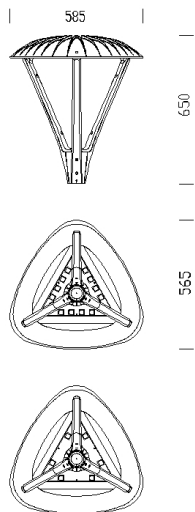
| | |
|--------------------------------------|--------|
| Résistance aux chocs mécaniques (IK) | IK09 |
| IP | 66 |
| Température ambiante - Min. | -30 °C |
| Température ambiante - Max. | 40 °C |



3342 - Loto 3 - asymétrique

Code: 330233-39

MATÉRIAUX ET COULEURS



TÉLÉCHARGEMENT

MONTAGES

[InstructionsMontage loto 03-23.pdf](#)

DESSINS

[BIM 3342 Loto 3 - asymmetric.zip](#)

[DessinTechnique 3340.dxf](#)



| | |
|---------------------------------|---|
| Corps | aluminium moulé sous pression, profil aérodynamique avec petite surface d'exposition au vent. Ailettes de refroidissement incorporées dans le capot. |
| Optique | PMMA haute performance, résistant à haute température et au rayonnement UV. |
| Diffuseur | verre trempé épaisseur 4 mm résistant aux chocs thermiques et mécaniques (NF EN 12150-1/2001). |
| Dissipateur | le système de dissipation thermique a été tout spécialement mis au point pour faire fonctionner les LED à des bonnes températures, afin de garantir un rendement/une performance excellent/e et une longue durée de vie. |
| Fixation mât | pour mâts de diamètre 60 mm. |
| Peinture | phase de prétraitement superficiel du métal, couche de peinture poudre polyester résistante à la corrosion et au brouillard salin, stabilisée aux rayons UV. |
| Peinture spéciale (SUR DEMANDE) | sur demande : peinture conforme à la norme NF EN ISO 9227, essais de corrosion en atmosphères artificielles, pour atmosphères agressives ou marines (littoral). |
| Couleur | Graphite |
| Matériel | <ul style="list-style-type: none"> - connectique rapide IP67. - soupape anticondensation. - contrôleur automatique de la température avec réarmement automatique. - dispositif de protection contre les surtensions conforme NF EN 61547. - fonctions intégrées ADVANCED PROG. |

NORMES ET CONFORMITÉ

| | |
|------------------------------------|--|
| Classe de sécurité photobiologique | RG0 Ethr |
| Marquages et essais | CE, ENEC |
| Normes de référence | NF EN 60598-1. Degré de protection selon la norme NF EN 60529. |
| Étiquette-énergie | C |

GARANTIE

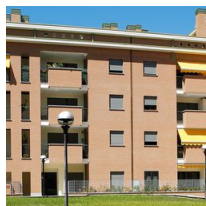
| | |
|----------------------|------|
| Garantie après-vente | 5 yr |
|----------------------|------|

3342 - Loto 3 - asymétrique

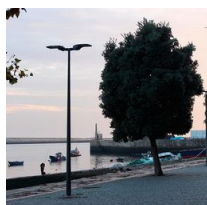
Code: 330233-39



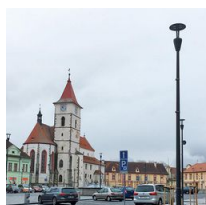
5 Mât en fibre de verre



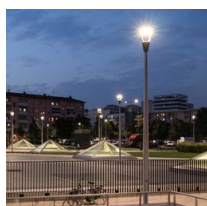
1278 Conique



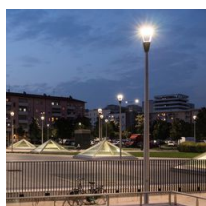
1481 mât conique en acier à enterrer



1480 mât conique en acier avec base



1478 Mât Urban à enterrer



1477 Mât Urban - avec base



1408 Mât strié \varnothing 100 avec base



1409 Mât strié \varnothing 100



1508 Mât strié \varnothing 120 avec base



1509 Mât strié \varnothing 120