



CorePro LED PLT 4P



CorePro LED PLT HF 15W 830 4P GX24q-3

La lampe CorePro LED PLT 4P intègre une source lumineuse LED dans le format d'une lampe fluorescente classique. Ce produit est la solution idéale pour le remplacement des lampes dans les applications d'éclairage général : il répond aux exigences d'éclairage de base, il permet des économies d'énergies considérables et il est écologique.

Données du produit

Informations générales	
Culot	GX24Q-3 [GX24q-3]
Durée de vie nominale	30 000 h
Nombre de cycles d'allumage	200 000
Type de lampe	LED
Référence de mesure de flux	Sphere
Marquage CE	Oui
Conforme à RoHS	Oui

Données techniques de l'éclairage	
Code couleur	830 [CCT of 3000K]
Angle du faisceau (nom.)	120 degré(s)
Flux lumineux	1 620 lm
Désignation de la couleur	Blanc (WH)
Température de couleur corrélée (nom.)	3000 K
Efficacité lumineuse (nominale)	108 lm/W
Cohérence des couleurs	<6
Indice de rendu de couleur (IRC)	82
LLMF à la fin de la durée de vie nominale (nom.)	70 %
Sécurité photobiologique selon EN 62471	RG1

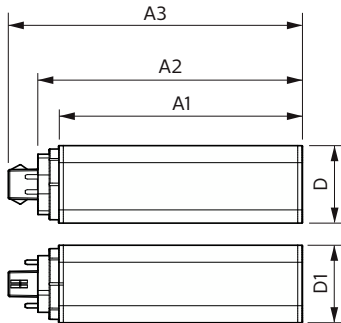
Fonctionnement et électricité	
Fréquence linéaire	20K-80K Hz
Fréquence d'entrée	20 K à 80 K Hz
Consommation électrique	15 W
Courant lampe (max.)	400 mA
Courant lampe (min.)	250 mA
Heure de démarrage (nom.)	0,5 s
Temps de chauffe à 60 %	0,5 s
Facteur de puissance (fraction)	0,9
Tension (nom.)	20-60 V
Alternative LED puissance d'une lampe fluorescente	32 W
Courant d'appel sur secteur	-
Nb lampe maxi sur disjoncteur type B 10A – Secteur	-
Nb lampe maxi sur disjoncteur type B 10A – Ballast EM sans culot comp.	-
Nb lampe maxi sur disjoncteur type B 10A – Ballast EM avec culot comp.	-
Nb lampe maxi sur disjoncteur type B 16A – Secteur	-

CorePro LED PLT 4P

Nb lampe maxi sur disjoncteur type B 16A – Ballast -	
EM sans culot comp.	
Nb lampe maxi sur disjoncteur type B 16A – Ballast -	
EM avec culot comp.	
Température	
Gamme de températures ambiantes	-20 °C à 35 °C
Température maximale du produit (nom.)	70 °C
Commandes et gradation	
Variation de l'intensité lumineuse	Non
Mécanique et boîtier	
Finition ampoule	Dépoli
Matériaux des lampes	Plastique
Longueur du produit	200 mm
Forme de la lampe	PL-T
Approbation et application	
Classe d'efficacité énergétique	F

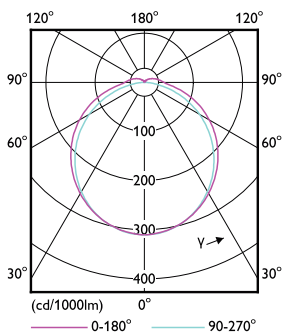
Produit à faible consommation	Oui
Homologation	Conformité à la directive RoHS TÜV Marquage CE Certificat KEMA Keur
Consommation d'énergie kWh/1 000 h	15 kWh
Numéro d'enregistrement EPREL	1361424
Données du produit	
Nom du produit de la commande	CorePro LED PLT HF 15W 830 4P GX24q-3
Nom de produit complet	CorePro LED PLT HF 15W 830 4P GX24q-3
Code EOC	871951448784000
Code de commande	48784000
Code 12NC	929003576702
Quantité par pack	1
Code EAN – Produit/Boîte	8719514487840
Conditionnement par carton	20
Codes EAN/UPC – Boîte	8719514487857

Schéma dimensionnel

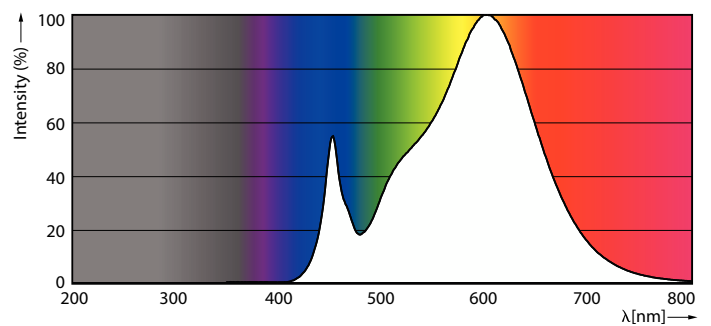


Product	D1	D2	A1	A2	A3
CorePro LED PLT HF 15W 830 4P GX24q-3	42 mm		129 mm	141 mm	156 mm

Données photométriques



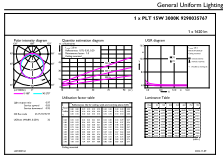
Light Distribution Diagram - CorePro LED PLT HF 15W 830 4P GX24q-3



Spectral Power Distribution Colour - CorePro LED PLT HF 15W 830 4P GX24q-3

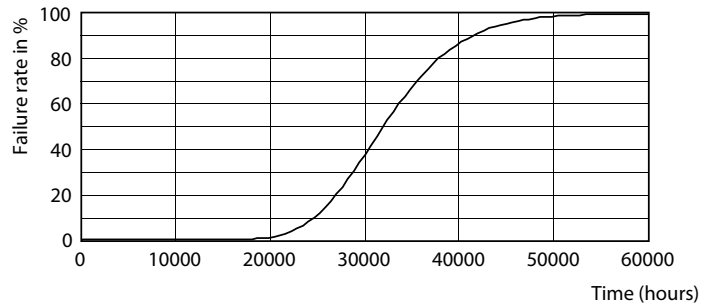
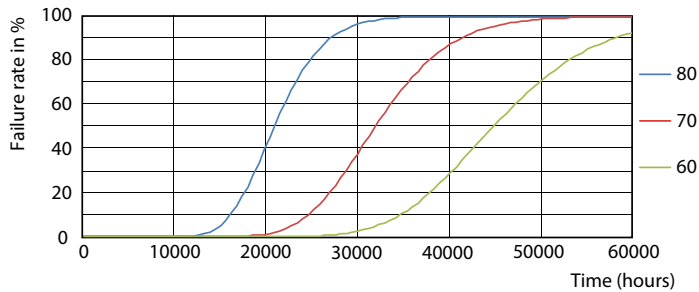
CorePro LED PLT 4P

Données photométriques



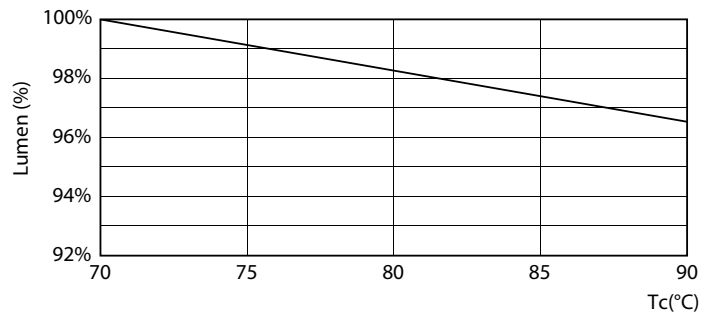
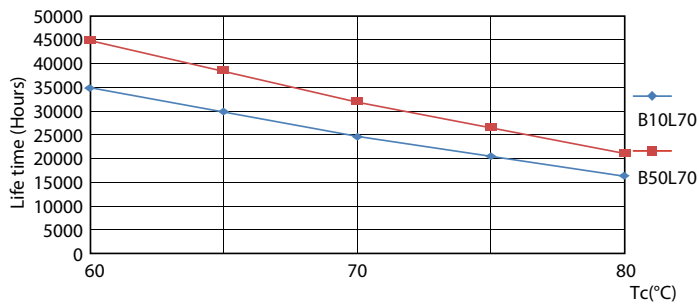
General uniform lighting - CorePro LED PLT HF 15W 830 4P GX24q-3

Durée de vie



Life Expectancy Diagram - CorePro LED PLT HF 15W 830 4P GX24q-3

Life Expectancy Diagram - CorePro LED PLT HF 15W 830 4P GX24q-3



Life Expectancy Diagram - CorePro LED PLT HF 15W 830 4P GX24q-3

Lumen Maintenance Diagram

CorePro LED PLT 4P

Durée de vie



Lumen Maintenance Diagram - CorePro LED PLT HF 15W 830 4P GX24q-3

