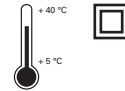


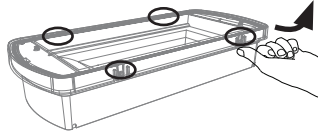
UNILED 2-45 / UNILED 2-45ES
UNILED 2-400 / UNILED 2-400ES



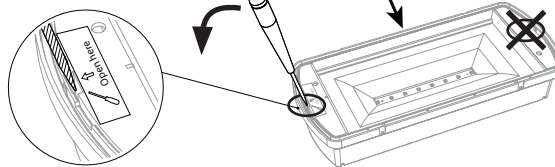
1



a



b



c

Uniquement pour LUM10763 et LUM10767

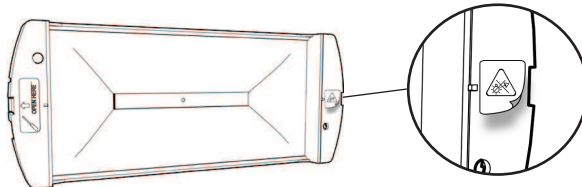
Coller l'étiquette fournie. →



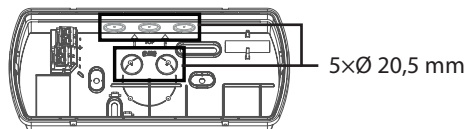
• L'étiquette doit être toujours visible quel que soit le mode d'installation (saillie ou encastré).



• À prendre en compte lors de l'installation: L'oeil ne doit pas être à même de regarder de manière fixe le luminaire à moins de **40 cm** (distance de sécurité à respecter pour éviter tout dommage rétinien).

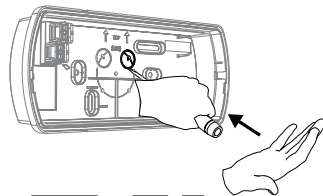


2

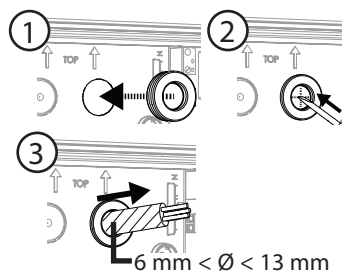


■ IP42

a



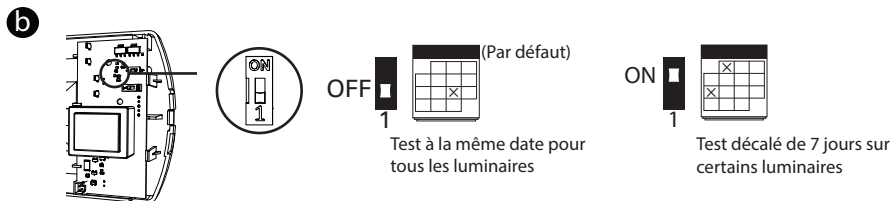
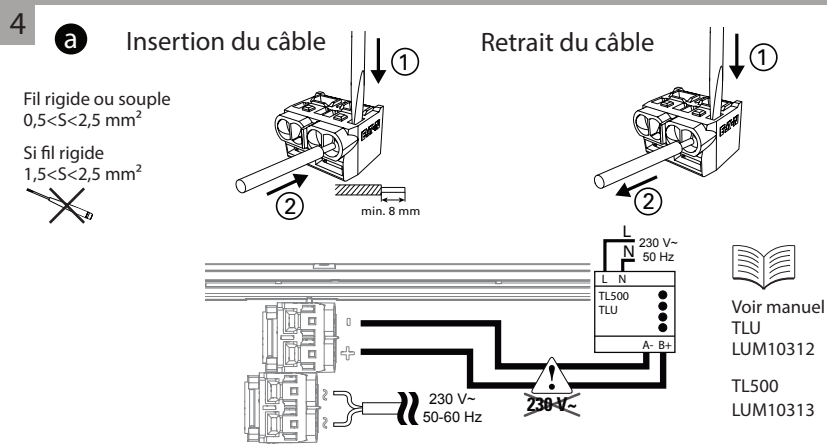
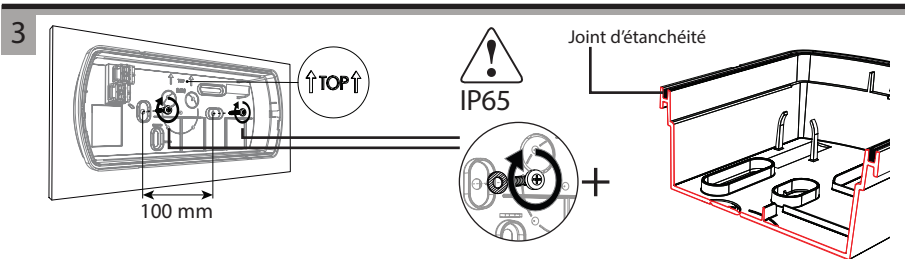
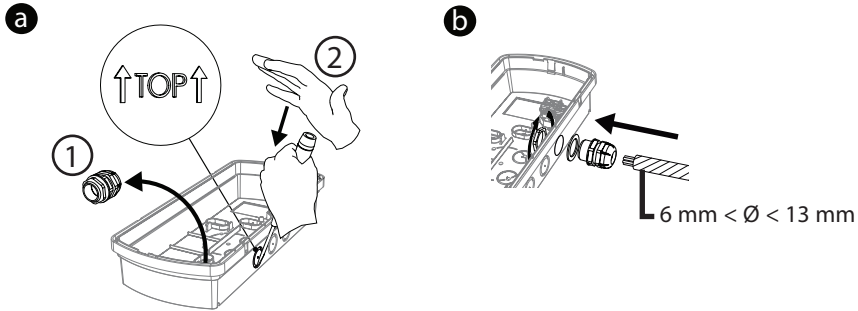
b

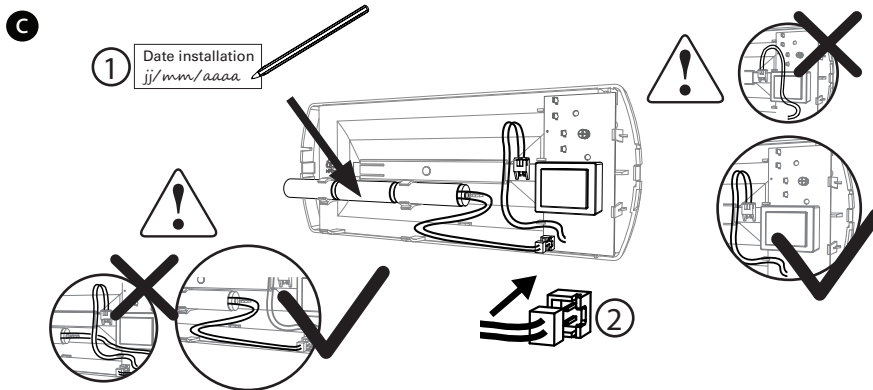


EATON

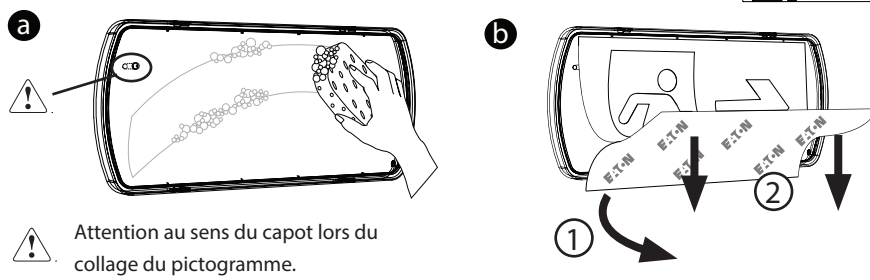
Powering Business Worldwide

■ IP65

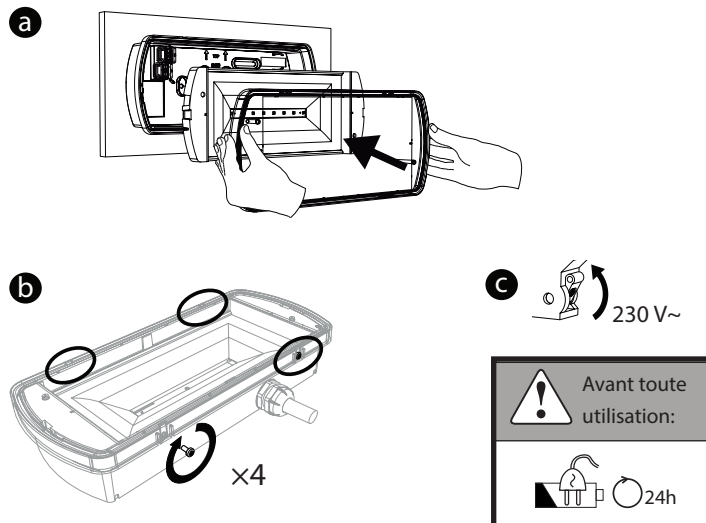




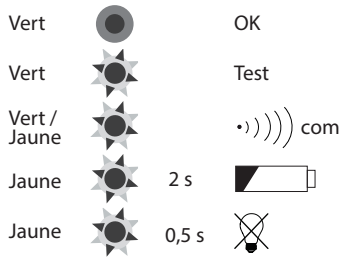
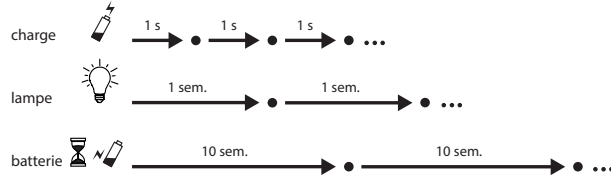
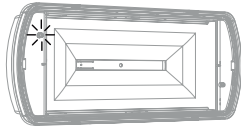
5 LUM16178 & LUM16179 uniquement



6



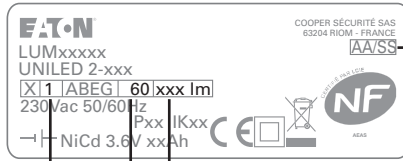
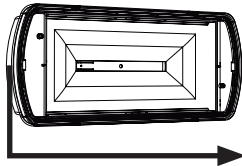
Autotest



À remplacer

Non remplaçables

Réf.
LUM11071 : PACK ACCUS Ni-Cd 3 x 1.2V 0.8Ah pour UNILED 2-45 et UNILED 2-45 ES (LUM116179 et LUM116178)
LUM11072 : PACK ACCUS Ni-Cd 3 x 1.2V 1.7Ah pour UNILED 2-400 et UNILED 2-400 ES (LUM110763 et LUM110767)



Date de fabrication

Permanent Flux lumineux
Autonomie batterie (min)

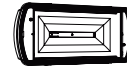
			NF					EN	NF
UNILED 2-45	LUM16179	IP42/IK07	T17038	NiCd3x1,2V/0,8Ah	1 h	45 lm	1,8	EN 60598.1	NF413
UNILED 2-45 ES	LUM16178	IP65/IK10	T17037	AA Ronda / BST				EN 60598.2.22	NFC71800
UNILED 2-400	LUM10763	IP42/IK07	T17040	NiCd3x1,2V/1,7Ah	360 lm	8 x LED 2,6 V	230 Vac 50/60 Hz	EN 60598.1	NFC71801
UNILED2-400ES	LUM10767	IP65/IK10	T17039	Cs Ronda / BYD				EN 62034	

Eaton
Cooper Sécurité SAS
PEE II - Rue Beethoven - BP10184
63204 RIOM CEDEX FRANCE
+33 (0) 825 826 212
www.cooperfrance.com
www.eaton.com

ZNO2039400 D - 05/2017

© 2017 Eaton
Tous droits réservés

La collecte, le traitement et le recyclage des DEEE Pro et accumulateurs incorporés, de Cooper Sécurité SAS (Groupe EATON), sont assurés gratuitement par Réylum. Plus d'informations sur : www.reylum.com



Eaton est une marque déposée.

Toutes les autres marques appartiennent à leurs propriétaires respectifs.



EATON

Powering Business Worldwide