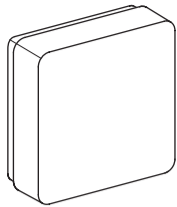


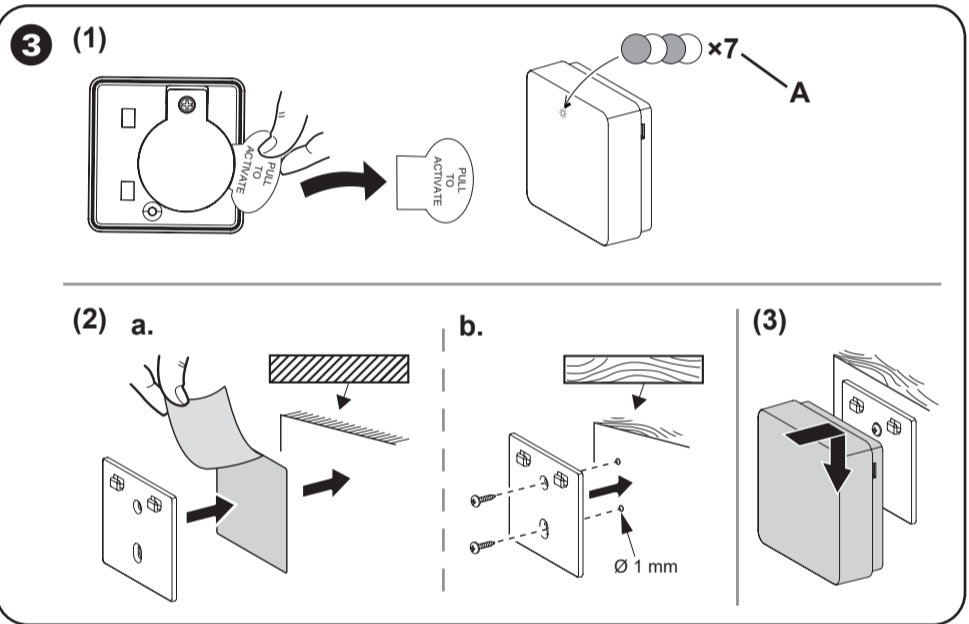
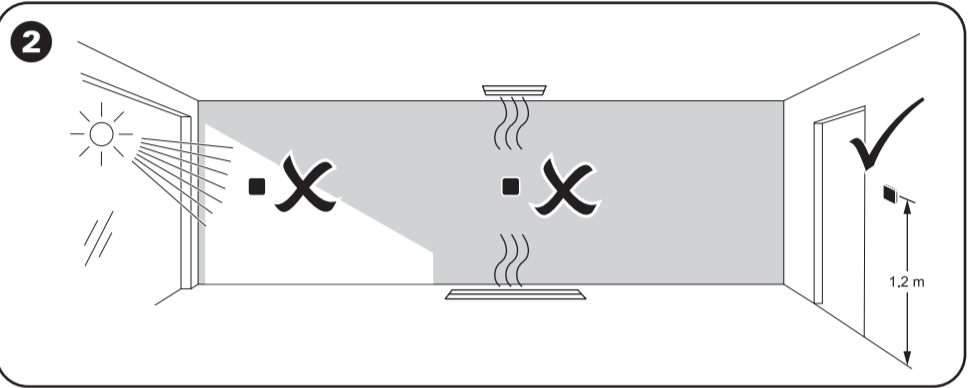
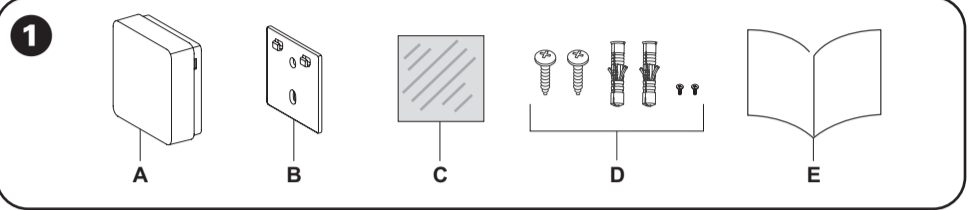


FR Cet appareil, ses accessoires et batterie se recyclent  
A DÉPOSER EN MAGASIN OU A DÉPOSER EN DÉCHÈTERIE  
Points de collecte sur [www.quefairemesdechets.fr](http://www.quefairemesdechets.fr)  
Privilégiez la réparation ou le don de votre appareil!



CCT593012

Wiser



**en Wiser Temperature/Humidity Sensor**

**About this product**

The Wiser Temperature/Humidity Sensor (hereinafter referred to as **sensor**) combines two sensors in one unit. The sensor measures temperature and humidity. When the sensor is connected to the Wiser Hub, it reports temperature and humidity data to the Wiser Hub.

**1 Package contents**

- A Sensor
- B Base plate
- C Adhesive pad
- D 4 Screws (2 × ST2.3 × 15 mm, 2 × M2 × 3 mm) 2 wall plugs
- E Installation instructions

**2 Choose suitable location to install**

**NOTICE**

**EQUIPMENT DAMAGE**

Do not install the sensor in a place where there is strong sunlight or wind (for example, close to the ventilation).

**Failure to follow these instructions can result in equipment damage.**

**3 Installing the sensor**

- (1) Remove the battery isolation strip
  - A LED flashing green
- (2) Mount the base plate
  - a. Mounting using adhesive pads

For wood or plastic surfaces or metal surfaces, use the adhesive pads.

- b. Mounting using screws
  - For wood or plastic surfaces, use the screws.
  - If using screws, pre-drill a 1 mm hole.
- (3) Mount the sensor on the base plate.

**4 Read full device guide online**

Scan the QR code and choose your language for complete information about the device, including operation, configuration and using the product with a Wiser system.

**Technical data**

|  |   |
|--|---|
| Battery                                | 3 VDC, CR2450   |
| Battery life                           | Up to 5 years (may vary based on the usage, frequency of firmware update and environment) |
| Nominal power                          | ≤90 mW  |
| IP rating                              | IP20  |
| Operating frequency                    | 2405 - 2480 MHz   |
| Max. radio frequency power transmitted | ≤7 dBm  |
| Operating temperature                  | -10 °C to 50 °C   |
| Temperature accuracy                   | ±1.5 °C   |
| Temperature resolution                 | 0.1 °C  |
| Relative humidity                      | 10 % to 95 %  |
| Humidity accuracy                      | ±5 %  |
| Dimensions (H × W × D)                 | 45 × 45 × 17.2 mm   |
| Communication protocol                 | Zigbee 3.0 certified  |

**Trademarks**

- Wiser™ is a trademark and the property of Schneider Electric SE, its subsidiaries and affiliated companies.
- Zigbee® is a registered trademark of the Connectivity Standard Alliance.

Other brands and registered trademarks are properties of their relevant owners.

**EU Declaration of Conformity**

Hereby, Schneider Electric Industries, declares that this product is in compliance with the essential requirements and other relevant provisions of RADIO EQUIPMENT DIRECTIVE 2014/53/EU. Declaration of conformity can be downloaded on: [se.com/docs](http://se.com/docs).

**Schneider Electric Industries SAS**

If you have technical questions, please contact the Customer Care Centre in your country. [se.com/contact](http://se.com/contact)

**da Wiser trådløs fugt- og temperatursensor**

**Om dette produkt**

Wiser trådløs fugt- og temperatursensor (i det følgende benævnt **sensor**) kombinerer to sensorer i én enhed. Føleren måler temperatur og fugtighed. Når sensoren er tilsluttet Wiser Hub, melder den temperatur- og fugtighedsdata til Hub.

**1 Pakkens indhold**

- A Sensor
- B Baseplade
- C Klæbepude
- D 4 Skrue (2 × ST2.3 × 15 mm, 2 × M2 × 3 mm) 2 vægstik
- E Installationsvejledning

**2 Vælg et passende sted at installere**

**BEMÆRK**

**SKADE PÅ Udstyr**

Installer ikke sensoren på et sted, hvor der er kraftigt sollys eller vind (f.eks. tæt på ventilationen). Manglende overholdelse af disse anvisninger kan medføre skader på udstyret.

**3 Installation af sensor**

- (1) Fjern batteriets isoleringsstrimmel
  - A Lysdiode blinkende grøn
- (2) Monter bundpladen
  - a. Montering med klæbepuder
    - Brug klæbepuder på træ- eller plastikoverflader eller metaloverflader.
  - b. Montering med skrue
    - Brug skrueerne på træ- eller plastikoverflader.
    - Forbor et hul på 1 mm, hvis der anvendes skrue.
- (3) Monter føleren på basen.

**4 Læs hele vejledningen online**

Scan QR-koden, og vælg dit sprog for at få alle oplysninger om enheden, herunder drift, konfiguration og brug af produktet med et Wiser-system.

**Tekniske data**

|  |   |
|--|---|
| Batteri                                  | 3 VDC, CR2450   |
| Batteriets levetid                       | Op til 5 år (kan variere afhængigt af brug, hyppighed af firmwareopdatering og miljø) |
| Nominal effekt                           | ≤90 mW  |
| IP-beskyttelse                           | IP20  |
| Betriebsfrekvens                         | 2405 - 2480 MHz   |
| Maks. transmitteret radiofrekvens effekt | ≤7 dBm  |
| Drifttemperatur                          | -10 °C til 50 °C  |
| Temperaturnøjagtighed                    | ±1,5 °C   |
| Temperaturopløsning                      | 0,1 °C  |
| Relativ luftfugtighed                    | 10 % til 95 %   |
| Fugtighedsnøjagtighed                    | ±5 %  |
| Mål (H x B x D)                          | 45 × 45 × 17,2 mm   |
| Kommunikationsprotokol                   | Zigbee 3.0-certificeret   |

**Varemærker**

- Wiser™ er et varemærke og tilhører Schneider Electric A/S, dets datterselskaber og associerede selskaber.
- Zigbee® er et registreret varemærke tilhørende Connectivity Standard Alliance.

Andre varemærker og registrerede varemærker er deres relevante ejeres egenskaber.

**EU-overensstemmelseserklæring**

Schneider Electric Danmark A/S erklærer hermed, at dette produkt er i overensstemmelse med de væsentlige krav og andre relevante bestemmelser i DIREKTIV 2014/53/EU OM RADIOUDSTYR. Overensstemmelseserklæringen kan downloades på: [se.com/docs](http://se.com/docs).

**Schneider Electric Danmark A/S**

Lautrupvang 1, 2750 Ballerup  
Phone: +45 88 30 20 00  
[www.lk.dk](http://www.lk.dk)

**de Wiser Temperatur-/Luftfeuchtigkeitssensor**

**Über dieses Produkt**

Der Wiser Temperatur-/Luftfeuchtigkeitssensor (nachstehend **Sensor** genannt) kombiniert zwei Sensoren in einem Gerät. Der Sensor misst die Temperatur und die Luftfeuchtigkeit.

Wenn der Sensor mit dem Wiser Hub verbunden ist, sendet er die Daten zu Temperatur und Luftfeuchtigkeit an den Wiser Hub.

**1 Inhalt des Pakets**

- A Sensor
- B Basisplatte
- C Klebepad
- D Schrauben: 2 × ST2.3 × 15 mm, 2 × M2 × 3 mm mit Dübeln
- E Installationsanweisungen

**2 Geeigneten Installationsort auswählen**

**HINWEIS**

**BESCHÄDIGUNG DES GERÄTES**

Der Sensor darf nicht an einem Ort installiert werden, an dem starkes Sonnenlicht oder Wind herrscht, z. B. in der Nähe der Belüftung.

**Die Nichtbeachtung dieser Anweisungen kann zu Schäden am Gerät führen.**

**3 Einbau des Sensors**

- (1) Isolierungsstreifen der Batterie entfernen
  - A LED blinkt grün
- (2) Basisplatte anbringen
  - a. Montage mit Klebepads
    - Für Oberflächen aus Holz, Kunststoff oder Metall sind die Klebepads zu verwenden.
  - b. Montage mit Schrauben
    - Für Oberflächen aus Holz oder Kunststoff sind die Schrauben zu verwenden.
    - Werden Schrauben verwendet, ein 1 mm Loch vorbohren.
- (3) Sensor auf der Basisplatte montieren.

**4 Vollständiges Handbuch zum Gerät online lesen**

Den QR-Code scannen und die gewünschte Sprache auswählen, um ausführliche Angaben zum Gerät (z. B. Betrieb, Konfiguration und Einsatz des Produkts mit einer Wiser Anlage) zu erhalten.

**Technische Daten**

|                                       |   |
|---------------------------------------|---|
| Batterie                              | 3 VDC, CR2450   |
| Lebensdauer der Batterie              | Bis zu 5 Jahre (kann je nach Nutzung, Häufigkeit des Firmware-Updates und Umgebung variieren) |
| Nennleistung                          | ≤ 90 mW   |
| Schutzart                             | IP20  |
| Betriebsfrequenz                      | 2405-2480 MHz   |
| Max. übertragene Funkfrequenzleistung | ≤ 7 dBm   |
| Betriebstemperatur                    | -10 bis 50 °C   |
| Temperaturgenauigkeit                 | ±1,5 °C   |
| Temperaturauflösung                   | 0,1 °C  |
| Relative Luftfeuchtigkeit             | 10 % bis 95 %   |
| Luftfeuchtigkeitsgenauigkeit          | ±5 %  |
| Abmessungen (H × B × T)               | 45 × 45 × 17,2 mm   |
| Kommunikationsprotokoll               | Zigbee 3.0-zertifiziert   |

**Markennamen**

- Wiser™ ist eine Marke und Eigentum von Schneider Electric SE, Tochtergesellschaften und verbundenen Unternehmen.
- Zigbee® ist eine eingetragene Marke der Connectivity Standard Alliance.

Andere Marken und eingetragene Marken sind Eigentum der jeweiligen Inhaber.

**EU-Konformitätserklärung**

Schneider Electric Industries erklährt hiermit, dass dieses Produkt die grundlegenden Anforderungen sowie anderen relevanten Bestimmungen der FUNKANLAGEN-RICHTLINIE 2014/53/EU erfüllt. Die Konformitätserklärung kann heruntergeladen werden unter: [se.com/docs](http://se.com/docs).

**Schneider Electric Industries SAS**

Bei technischen Fragen wenden Sie sich bitte an das Customer Care Center in Ihrem Land. [se.com/contact](http://se.com/contact)

**es Sensor de temperatura / humedad Wiser**

**Acerca de este producto**

El sensor de temperatura / humedad Wiser (en adelante denominado **sensor**) combina dos sensores en una unidad. El sensor mide la temperatura y la humedad.

Cuando el sensor está conectado a la Wiser Hub, comunica los datos de temperatura y humedad a la Wiser Hub.

**1 Contenido del paquete**

- A Sensor
- B Placa base
- C Almohadilla adhesiva
- D 4 Tornillos (2 × ST2.3 × 15 mm, 2 × M2 × 3 mm) tacos de pared
- E Instrucciones de instalación

**2 Elija una ubicación adecuada para instalar**

**AVISO**

**DAÑOS EN EL EQUIPO**

No instale el sensor en un lugar donde haya mucha luz solar o viento (por ejemplo, cerca de una rejilla de ventilación).

**Si no se siguen estas instrucciones, el dispositivo podría resultar dañado.**

**3 Instalación del sensor**

- (1) Retire la banda aislante de la batería
  - A LED verde intermitente
- (2) Montaje de la placa base
  - a. Montaje con almohadillas adhesivas
    - Para superficies de madera, plástico o metal, use las almohadillas adhesivas.
  - b. Montaje con tornillos
    - Para superficies de madera o plástico, use los tornillos.
    - Si utiliza tornillos, realice orificios previos de 1mm de diámetro.
- (3) Monte el sensor en la placa base.

**4 Lectura de la guía completa del dispositivo en línea**

Escanee el código QR y seleccione su idioma para obtener información completa sobre el dispositivo, incluido el funcionamiento, la configuración y el uso del producto con un sistema Wiser.

**Datos técnicos**

|                              |  |
|------------------------------|--|
| Batería                      | 3 VCC, CR2450  |
| Vida útil de la batería      | Hasta 5 años (puede variar según el uso, la frecuencia de actualización del firmware y el entorno) |
| Potencia nominal             | ≤90mW  |
| Clasificación IP             | IP20   |
| Frecuencia de funcionamiento | de 2405 a 2480 MHz   |

